

Les chiffres de la rentrée

522 Collèges

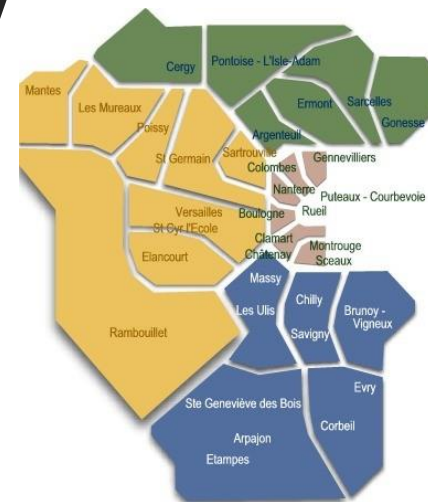
77 Lycées (SSI/STI2D/BTS) dont 11 privés

2188 places en SSI (210 hors LGT/Lpo)

107,5 divisions de STI2D

79 divisions de BTS (25 spécialités)

(Nb de divisions de 1^{ère} année à la rentrée 2018)



Région académique
ÎLE-DE-FRANCE

Adaptation des formations pour la Rentrée 2018

Au-delà de quelques ajustements de rentrée...

Fermeture – Ajustement de juin : -1,5 EE / -0,5 SIN / -0,5 ITEC

Ouverture 1 division STI2D SIN (sans augmentation de capacité)

Lycée Léonard de Vinci – Saint Germain en Laye (78)

Lycée Jules Verne – Cergy (95)

Ouverture ½ division SSI

Lycée Léonard de Vinci – Saint Germain en Laye (78)

Ouverture ½ division STS FED Froid et Conditionnement d’Air

LP Jean Moulin – Le Chesnay

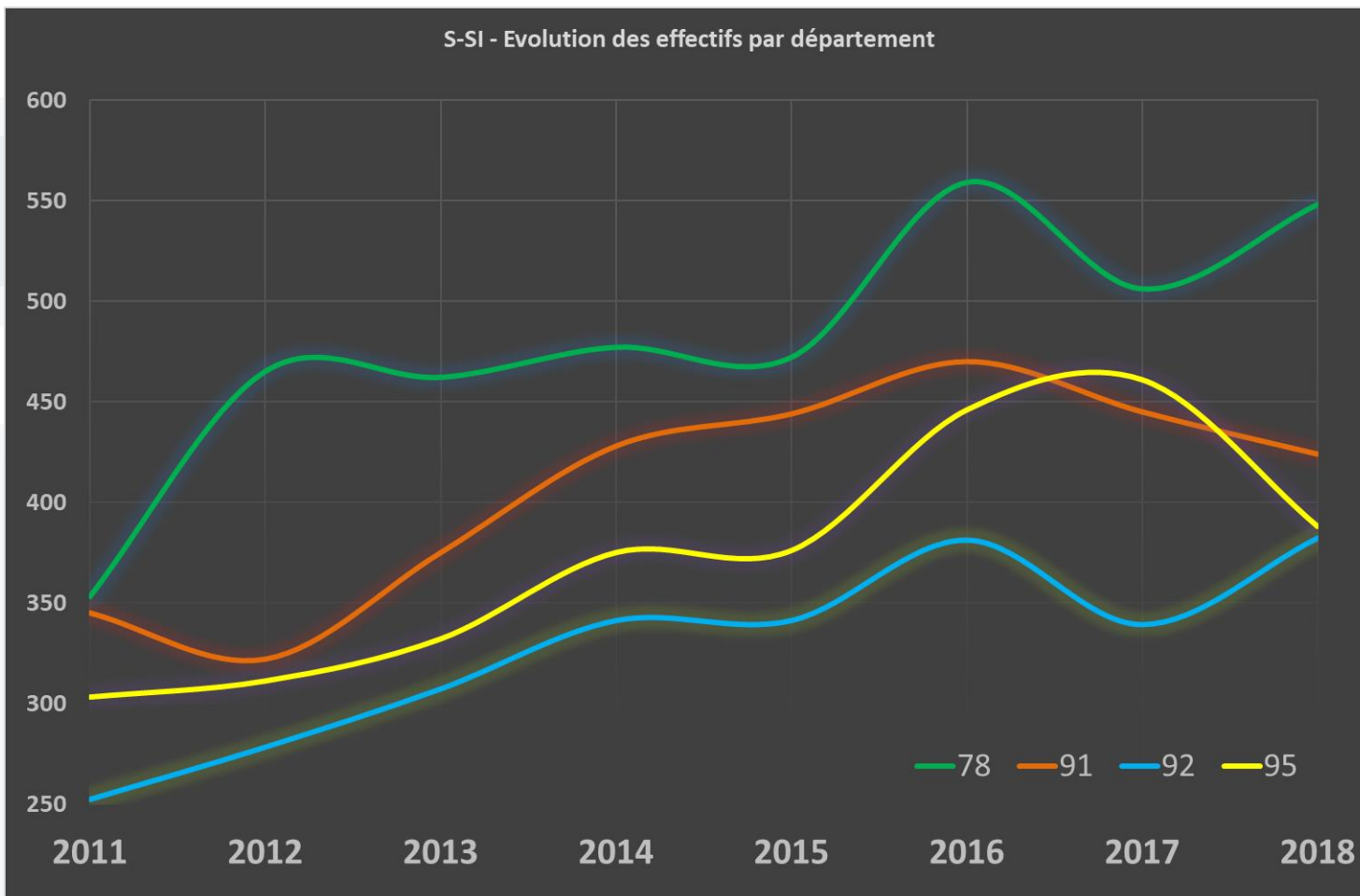
Ouverture 1 division STS SN Informatique & Réseaux

Lycée Newton – Clichy (92)

Rentrée scolaire 2018 - Effectifs en S-SI



Capacité d'accueil potentielle : 2100 (Pub 1890 / Prv 210)
 Effectif 1^{ère} SSI à la rentrée : 1742 (Pub)
 Taux d'occupation : 92,2%



Évolution / RS 2017

78	42	
91	-21	
92	43	
95	-73	
	-9	

Évolution / moyenne lissée sur 3 ans

78	35,7	
91	-29,0	
92	28,3	
95	-39,7	

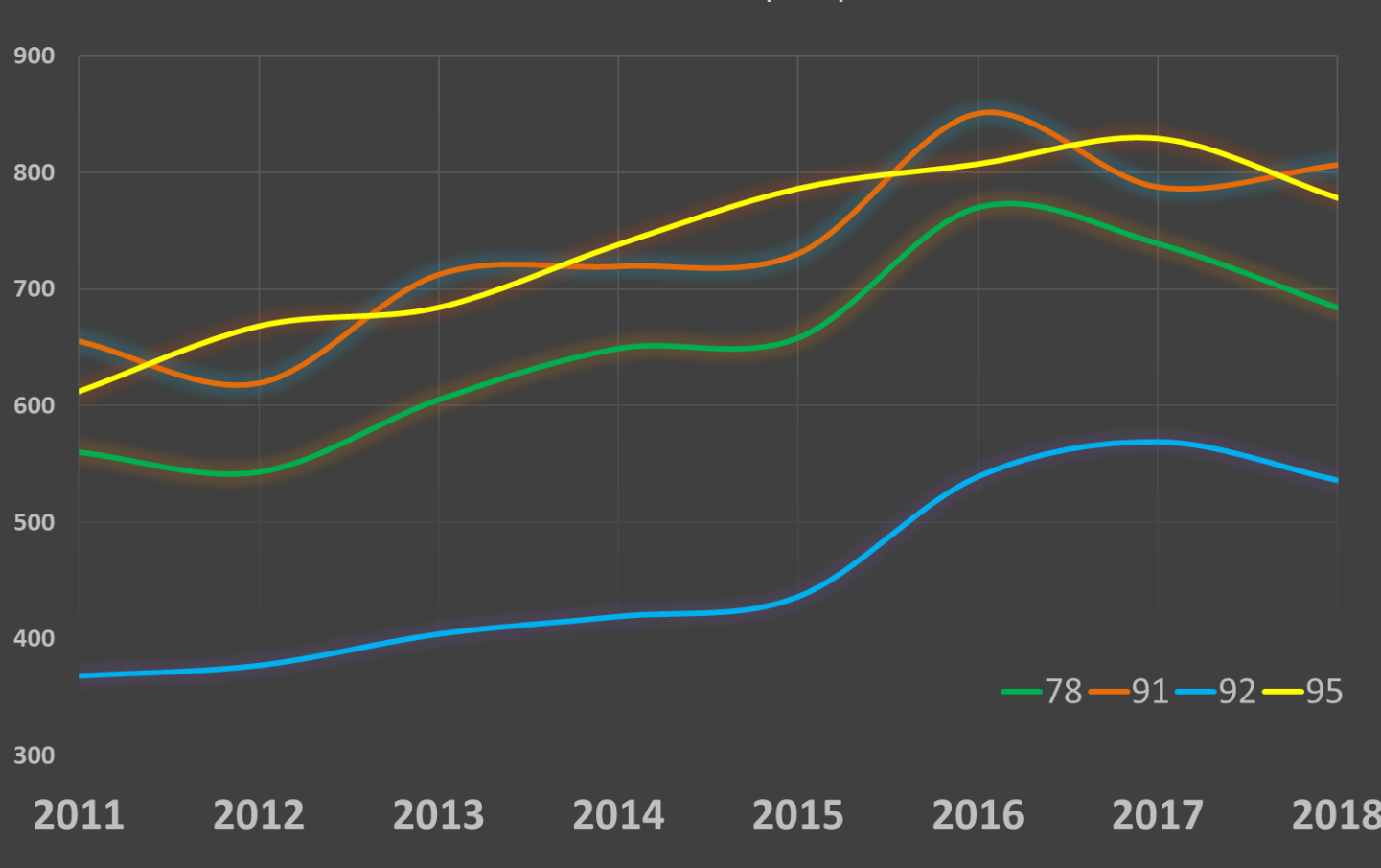


Rentrée scolaire 2018 - Effectifs en STI2D



Capacité d'accueil potentielle : 3225 (Pub 2955 / Prv 270)
 Effectif 1^{ère} STI2D à la rentrée : 2804 (Pub)
 Taux d'occupation : 94,9%

STI2D - Evolution des effectifs par département



Évolution / RS 2017

78	-55
91	19
92	-33
95	-51

Évolution / moyenne lissée sur 3 ans

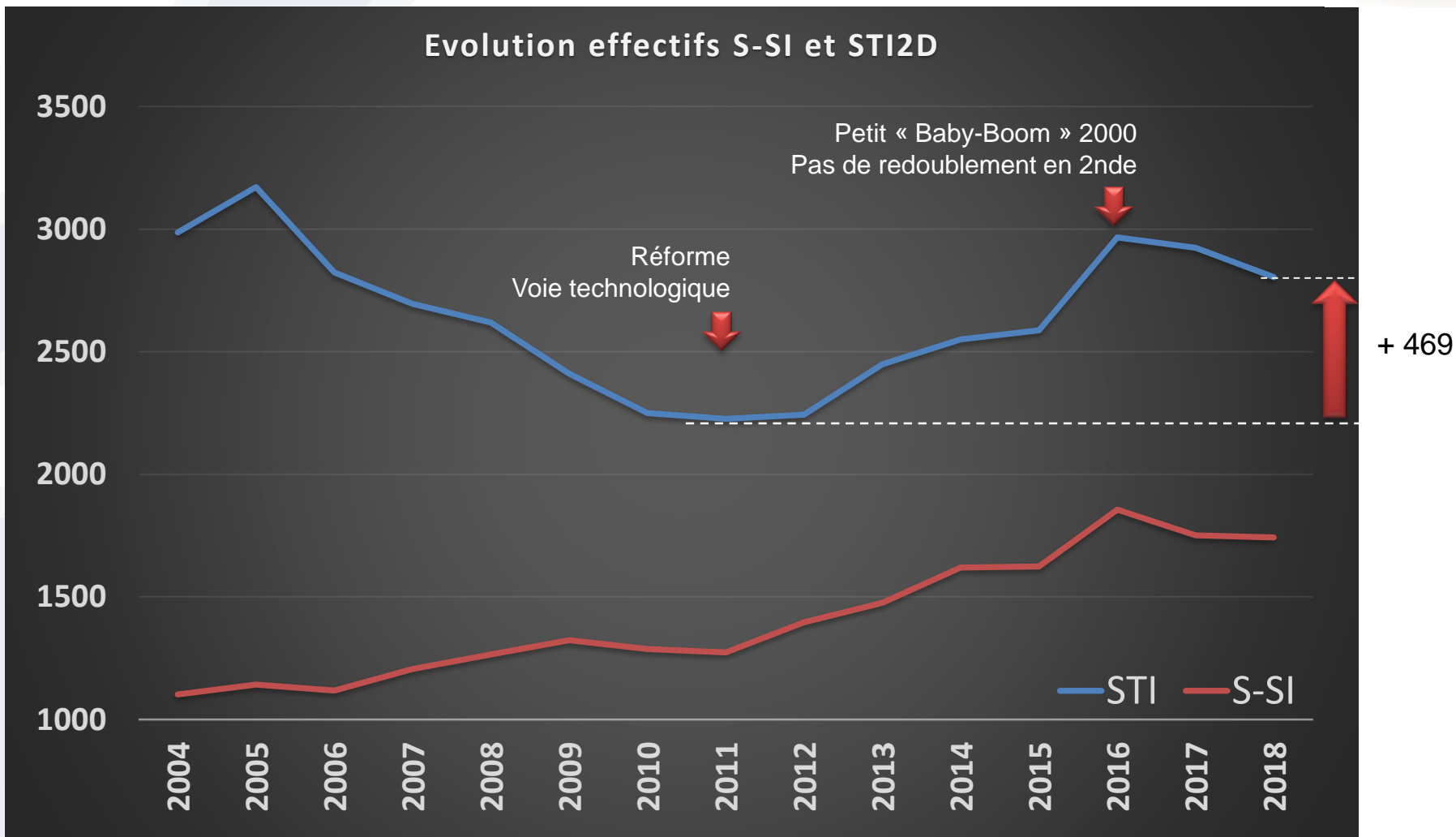
78	-38
91	17
92	21
95	-29



Les sciences de l'ingénieur : S-SI & STI2D



Evolution effectifs S-SI et STI2D

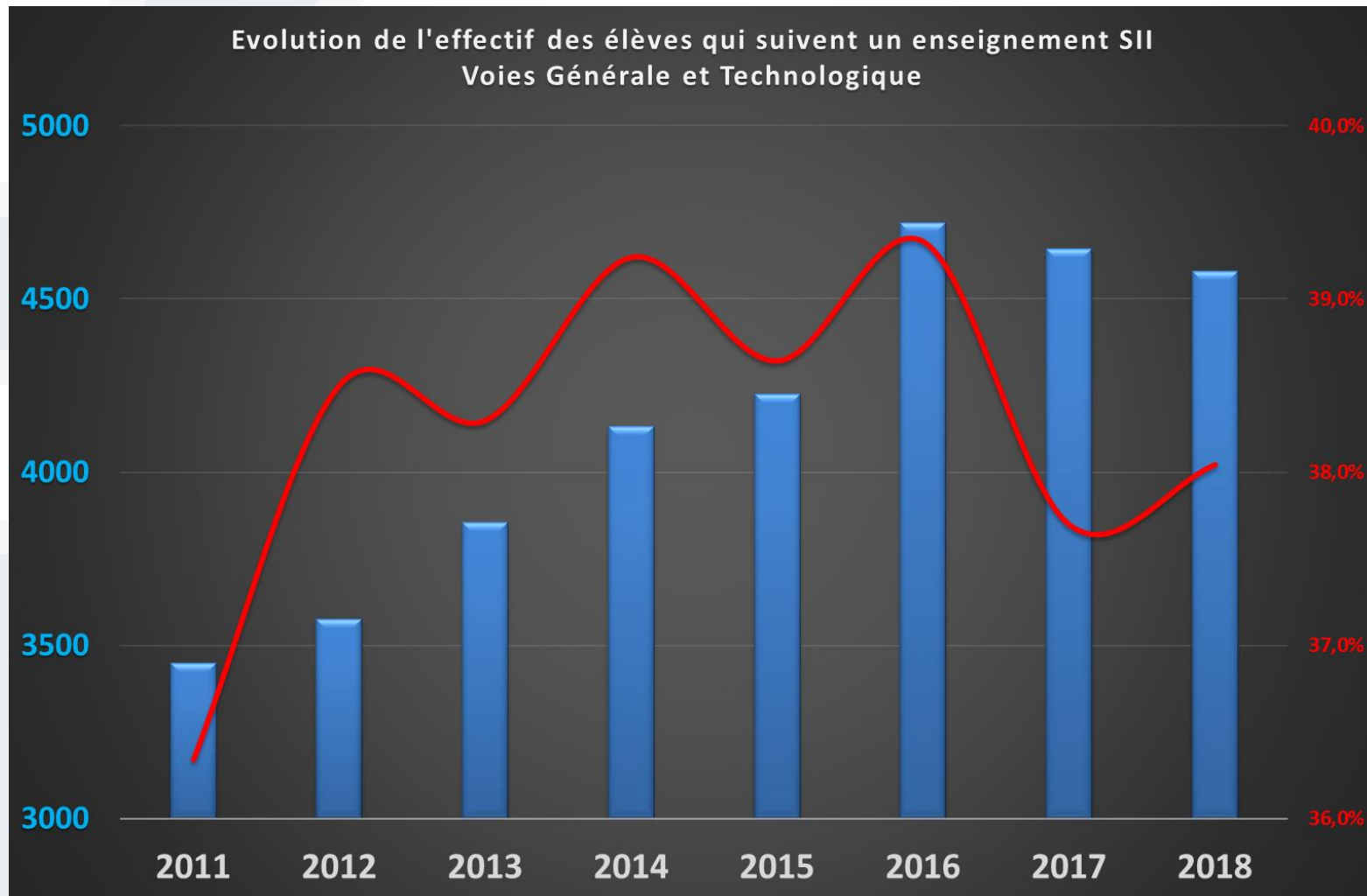


Donnes provisoires de rentrée

Les sciences de l'ingénieur : S-SI & STI2D



En classe de 1^{ère}



Donnes provisoires de rentrée

Perspectives pour la rentrée 2019

STI2D

L'académie de Versailles dispose d'une capacité d'accueil théorique de 3225 élèves avec des taux d'occupation en 1^{ère} voisins de 100% dans la plupart des établissements.

La courbe démographique semble globalement s'infléchir : **-120** élèves à la RS2018

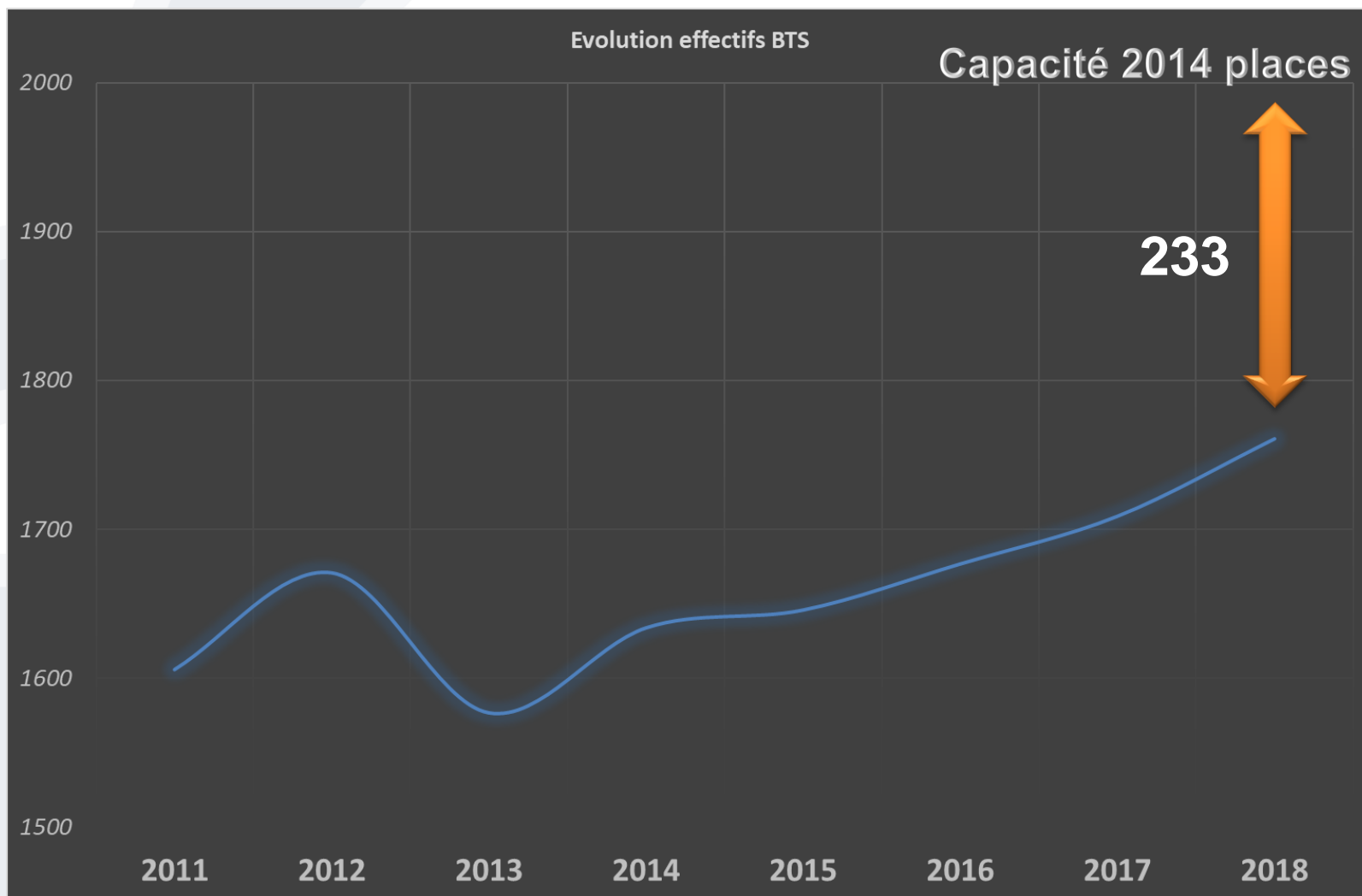
- Les plus fortes baisses : Bassin de Rambouillet (-43) – Jean Perrin (-38) – Louis Jouvot (-24) - L'Essouriau (-18) – Jean Jaurès/92 (-18)
- Les plus fortes hausses : De la Tourelle (+23) *trou d'air en 2017-18 ?* – C. Ader (+17)

S-SI

Même constat que pour la série STI2D, l'académie Versailles dispose d'une capacité d'accueil théorique d'environ 2100 élèves qui, à ce jour, semble cohérente avec la demande sociale.

Grosse interrogation sur le choix des élèves avec le mise en place des enseignement de spécialité du nouveau cycle terminal...

Les BTS – Bilan de l'académie



**Donnes
provisoires
de rentrée**

Les BTS – Les places vacantes...

Filières	Répartition Places	Nb PI.	PI. Vac.	%
BTP		150	12	8,0%
CIM		120	28	23,3%
CRSA		138	24	17,4%
Méca		195	44	22,6%
Electrotec.		336	47	14,0%
FED		120	16	13,3%
MS		210	18	8,6%
Auto		95	-3	-3,2%
SN		388	25	6,4%
AV/IG/Mode		112	9	8,0%
TC/AT/OL		150	13	8,7%



Top 5 de la plus forte augmentation d'effectif

				Rs 2018	Sur 3 ans
Méca	091	ROBERT DOISNEAU	BTS CONCEPTION DES PROCESSUS DE REALISATION DE	9 90,0%	9,7
CIM	091	PARC DE VILGENIS	BTS CONCEPT. INDUST. MICROTECHNIQUES	10 106,7%	8,7
Méca	095	JEAN JAURES	BTS CONCEPTION DE PRODUITS INDUSTRIEL	9 106,7%	8,7
BTP	091	JEAN PIERRE TIMBAUD	BTS ETUDES ET ECONOMIE CONSTRUCTION	11 103,3%	8,0
BTP	092	De PRONY	BTS ETUDE ET REALISATION D'AGENCEMENT	8 96,7%	8,0

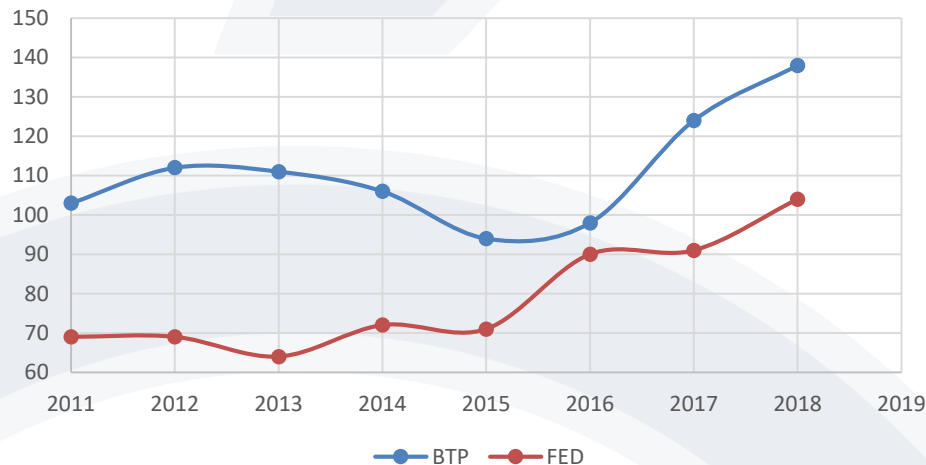
Top 5 de la plus forte baisse d'effectif

CRSA	092	JEAN JAURES	BTS CONCEPT.ET REAL.SYST.AUTOMATIQUES	-10 53,3%
CIM	092	LEONARD DE VINCI	BTS CONCEPT. INDUST. MICROTECHNIQUES	-7 76,7%
BTP	091	JEAN PIERRE TIMBAUD	BTS MGTMN (Topographie)	-6 73,3%
Méca	078	JULES FERRY	BTS CONCEPTION DES PROCESSUS DE REALISATION DE	-6 63,3%
CIM	078	CHARLES DE GAULLE	BTS CONCEPT. INDUST. MICROTECHNIQUES	-5 66,7%

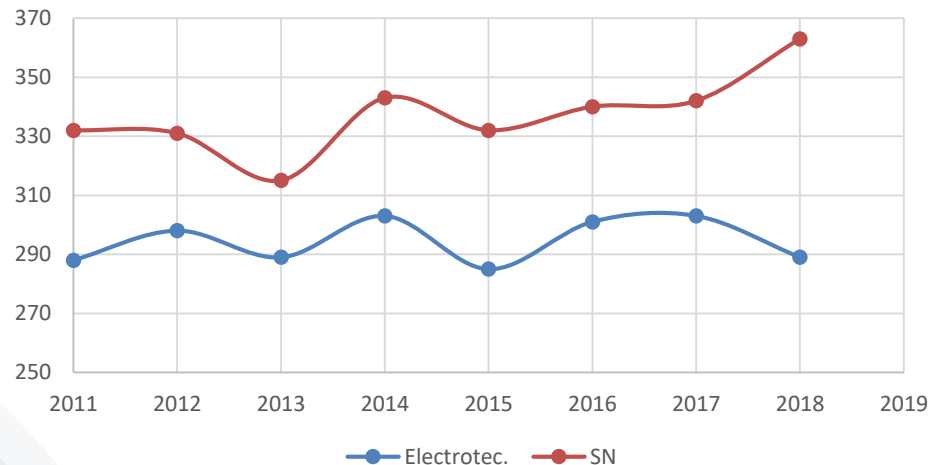
Les BTS – Évolution des effectifs



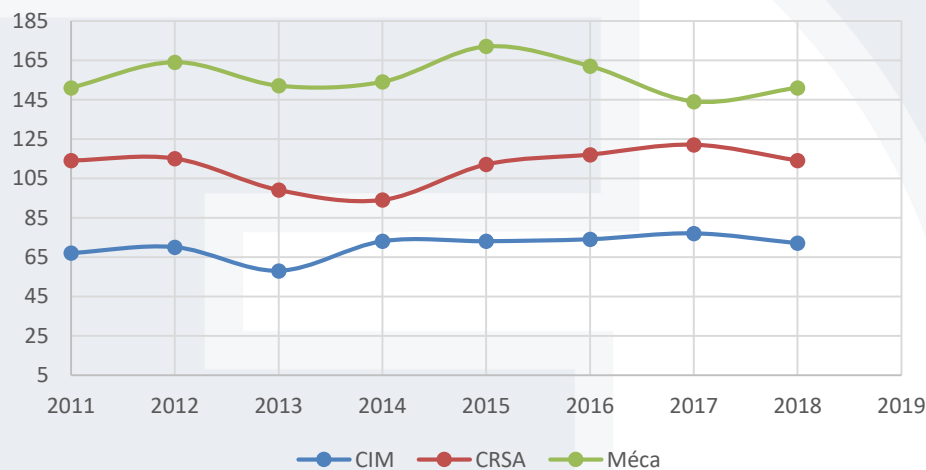
BTP - Energie



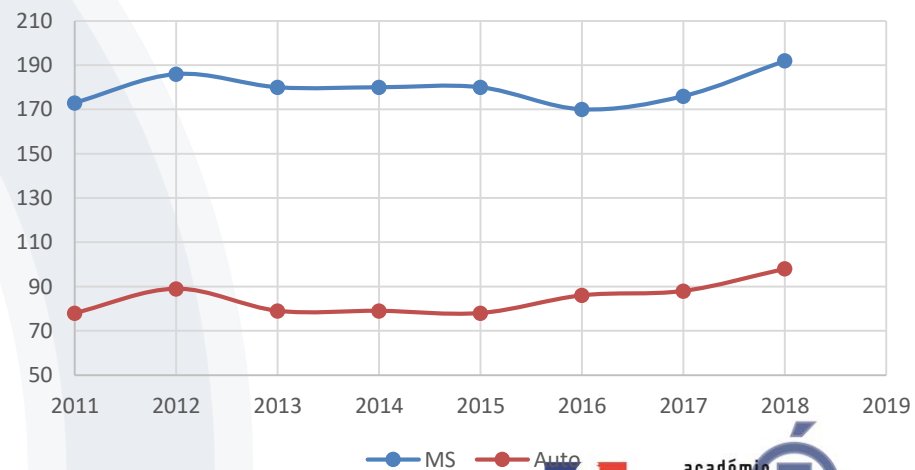
Elec - Num



Mécanique



Maintenance et Auto



Merci de votre attention