

Testé pour vous par le G.E.P. de technologie



Google SketchUp 7

Configuration minimum requise

- * Processeur 600 MHz
- * Windows XP avec 128 Mo de RAM
- * Carte vidéo de catégorie 3D dotée d'au moins 128 Mo de mémoire dédiée et dont le pilote est totalement compatible avec OpenGL et à jour.
- * 128 Mo d'espace libre sur le disque dur.

Adresse du site :

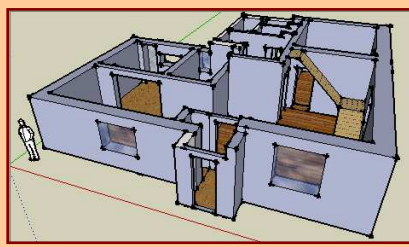
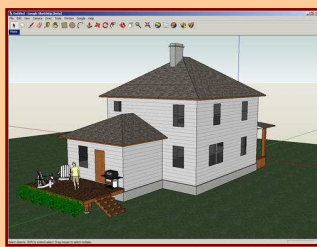
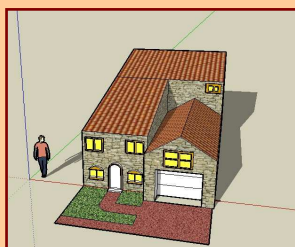
http://sketchup.google.com/intl/fr/product_suf.html

Présentation du logiciel *Google Sketch Up 7*

Google Sketch Up 7 est un outil de modélisation en 3D gratuit et facile à utiliser qui permet à son utilisateur de donner libre cours à sa créativité. Quelques outils très simples suffisent pour créer des modèles 3D de maisons, de cabanes, de terrasses, d'annexes, de projets de menuiserie et même de vaisseaux spatiaux. Pour une utilisation plus professionnelle, il existe la version *Google Sketch Up 7 pro*, qui elle est payante.

Google Sketch Up 7 est un logiciel d'esquisse 3D qui permet de modéliser rapidement et surtout intuitivement une habitation.

Quelques exemples de réalisation ...



Prix
conseillé
gratuit

Google Sketch Up 7 avec les élèves ...

Après une présentation du logiciel à la classe et après avoir distribué le « mémo » indiquant la fonction des différents icônes, les élèves ont très vite compris le fonctionnement du logiciel et obtenu un résultat étonnant .

Critiques et bilan

Le logiciel est vraiment intéressant de par sa simplicité de mise en œuvre et son côté intuitif. L'aménagement est plus ou moins aisé mais la base d'images est assez riche. La création de scènes permet d'obtenir une vidéo présentant un résultat fini de l'ouvrage.

POINTS FORTS

- Intéresse et motive les élèves
- Prise en main rapide
- Bonne représentation de la réalité
- Téléchargeable gratuitement
- Nombreux plugins téléchargeables

POINTS FAIBLES

- Affichage des textures assez lent
- Recherche d'images dans la base peu pratique
- Pas de cotation intelligente
- Sélection des faces parfois difficiles
- Ne dispose pas d'un arbre de construction